

2026-2027



Pôle
La Chartreuse

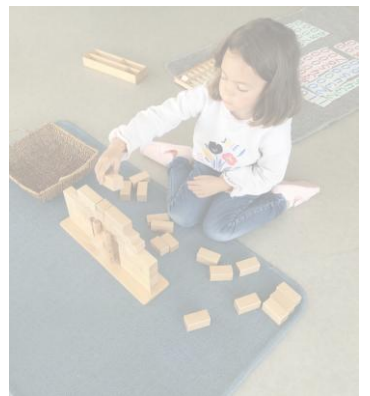
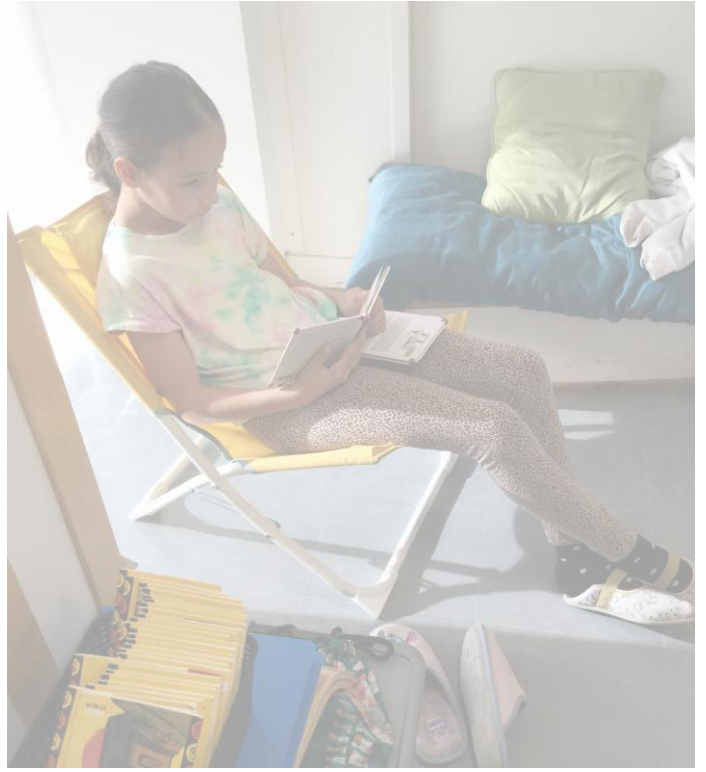


Bienvenue à

L'ÉCOLE LA CHARTREUSE

MATERNELLE ET PRIMAIRE

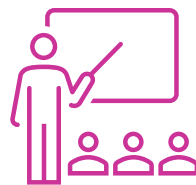
2 RUE DU PONT DE LA CHARTREUSE
43700 BRIVES-CHARENSAC
TÉL : 04 71 09 83 14





Les horaires

- Accueil à partir de **7h30**
- Semaine de **4 jours** : lundi, mardi, jeudi, vendredi
- Cours de 8h30 à 11h45 et de 13h30 à 16h30
- Cantine assurée dans nos locaux : trois services cantine pour le déjeuner pour que ce temps reste un moment convivial et de détente
- Étude encadrée par les enseignants du lundi au jeudi de 16h45 à 17h15
- Ateliers de soutien (APC) en fonction des besoins des élèves
- Garderie jusqu'à 18h00 (18h30 pour raisons professionnelles)



Organisation pédagogique

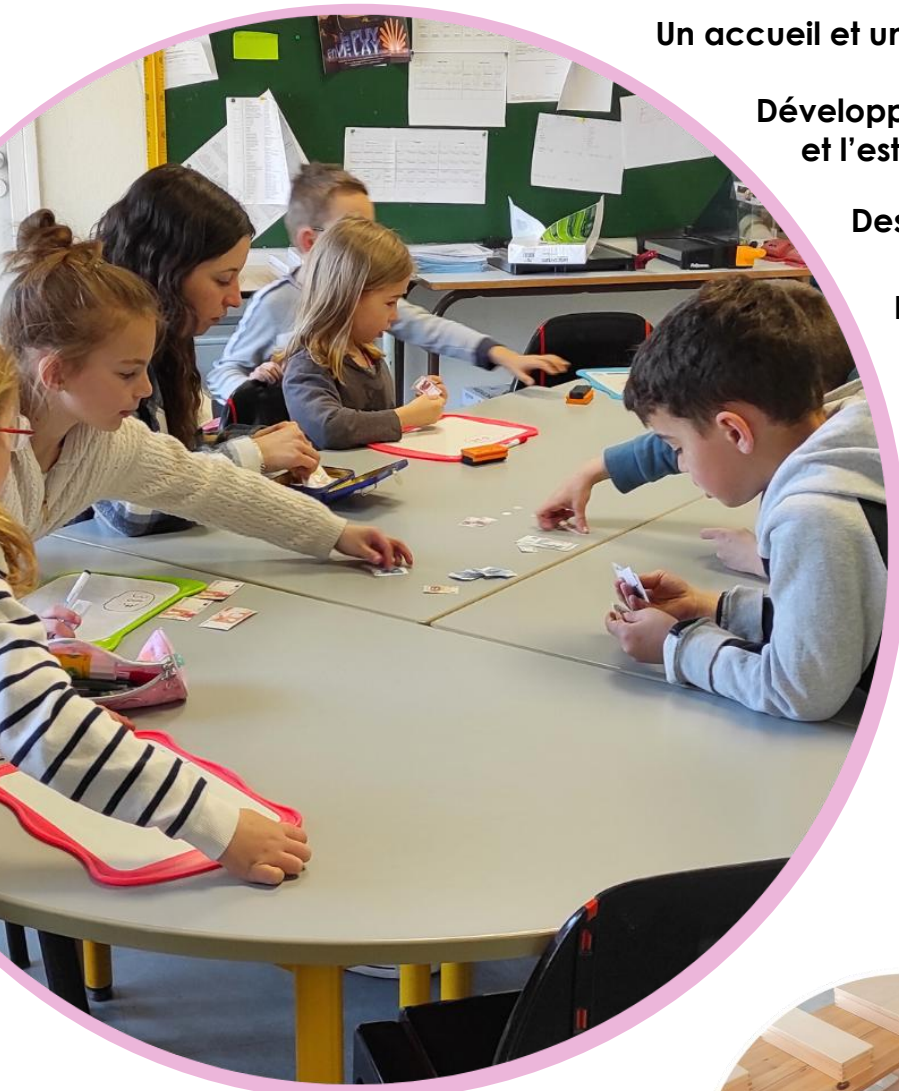
- 3 classes maternelles Montessori
- Accueil dès 2 ans
- 4 classes de cycles 2 et 3 (CP au CM2)
- Lien étroit avec le collège :
 - Atelier lecture/écriture avec la documentaliste
 - Cross
 - Journée d'immersion
- Partenariat interclasses : projet lecture, présentations orales ...



Pastorale

- Notre école est un établissement d'enseignement catholique, soucieux d'accueillir chaque élève dans le respect des convictions de chacun
- Les élèves sont initiés à la culture chrétienne
- Elle se vit également au travers d'actions fraternelles et solidaires (journée de la fraternité, journée de la différence, action solidaire...)
- Des temps d'éveil à la foi et la catéchèse sont proposés en paroisse.

La pédagogie au sein de l'établissement



Un accueil et une prise en charge spécifique

Développer l'autonomie, la confiance et l'estime de soi

Des apprentissages par l'expérience

Respecter le rythme de chacun.

Apprendre dans la joie

Ecoute et bienveillance

Vivre ensemble

Dans une ambiance chaleureuse et dynamique, l'équipe enseignante accueille les enfants afin de développer leur autonomie et leur envie d'apprendre tout en respectant le rythme de chacun.



En maternelle

- 3 ambiances Montessori dont une encadrée par une éducatrice Montessori
- 2 Atsem à temps plein en classe, soit 3 adultes par classe à temps plein
- Horaire de la sieste avancé pour les enfants déjeunant sur place

En cycle 2 & 3

- Un enseignement qui diversifie les pédagogies
- Présence d'Atsem en classe sur les demi-journées

De nombreux projets pédagogiques

**UNE
PÉDAGOGIE
QUI DÉVELOPPE
LES HABILITÉS
SOCIALES,
COGNITIVES,
ÉMOTIONNELLES**

- Pédagogie différenciée et individualisée au service de chacun
- Développement de l'autonomie, des relations sociales
- Pédagogie positive (météo des émotions, développement des compétences psychosociales, messages clairs ...)
- Réveil musculaire, yoga , relaxation, cohérence cardiaque : effet sur la mémorisation, la concentration et la coordination par une harmonisation des deux hémisphères du cerveau.
- Débats philosophiques



ANGLAIS

Anglais dès la maternelle sous forme de jeux, comptines, sport avec le concours d'une assistante anglophone

Décloisonnement en demi-groupe pour l'enseignement de l'anglais en primaire



ÉCOLE NUMÉRIQUE

- TBI dans chaque classe
- Ordinateurs pour les recherches, traitement de texte (classe primaires)
- Lien école/famille par école directe
- Logiciels d'apprentissages

Les principes de la pédagogie Montessori

- Une manière différente de percevoir l'enfant
- Le considérer comme acteur de sa propre construction
- Prise en compte des différents plans de développement de l'enfant selon Maria Montessori : esprit absorbant et période sensibles



Ambiance 3/6 ans

Aide-moi à faire seul...



Pour mettre en place les principes fondateurs de la pédagogie Montessori :

- Une ambiance adaptée aux besoins naturels de l'enfant : taille, force, ordre et repères stables, développement de l'autonomie, respect du rythme de chacun.
- Matériel Montessori complet

“ C'est sur l'ambiance qu'il faut agir(...) et préparer un milieu adapté au développement vital. Ainsi des manifestations psychologiques se produiront spontanément amenant la révélation du secret de l'enfant ”

- Liberté de choix du matériel, d'actions et de mouvement pour développer la volonté de l'enfant
- Bienveillance et autodiscipline
- Apprentissage de la responsabilité
- Un matériel spécifique dans différentes aires : travail de la main, auto-correction, développement de la concentration, répétition, abstraction matérialisée
- Classe multi-âges:
- Une posture de l'adulte différente
- Des enseignantes formées et diplômées (DU Pédagogie Montessori)
- Polarisation de l'attention de l'enfant

“ Il ne s'agit pas d'abandonner l'enfant à lui-même pour qu'il fasse ce qu'il veut mais de lui préparer un milieu où il puisse agir librement ”



En cycle 2 & 3

Aide-moi à penser par moi-même

- Les enseignantes de cycle 2&3 ont suivi des journées de formation à la pédagogie Montessori et certaines sont parties observer le fonctionnement dans des classes Montessoriennes
- Un découloignement avec l'enseignement de l'anglais a été mis en place. Les élèves sont ainsi répartis en demi-groupe classe afin de manipuler plus aisément le matériel.
- Ateliers Montessori et manipulation, classe flexible, travail de groupe.





UNE ÉCOLE QUI FAIT DU LIEN

- Projet pédagogique interdisciplinaire associant l'ensemble des classes
- Présentation de projets interclasses
- Spectacle ou exposition en fin d'année, kermesse
- **Fête de la rentrée**



UNE ÉCOLE OUVERTE SUR LE MONDE

- Intervenants extérieurs en lien avec le projet pédagogique
- Activités périscolaires à partir de la PS
- Journées à thèmes en maternelle : Noël, carnaval et chandeleur, course aux œufs de Pâques
- Voyages et sorties pédagogiques selon les projets menés



Inscriptions 2026-2027

Vous souhaitez obtenir des renseignements ou vous inscrire ? Retrouvez ci-dessous la marche à suivre.

étape 1

PRENEZ RENDEZ-VOUS RAPIDEMENT AUPRÈS DE LA DIRECTION DE L'ÉTABLISSEMENT POUR UN ENTRETIEN. N'ATTENDEZ PAS LA FIN DE L'ANNÉE SCOLAIRE !

Cette démarche est essentielle pour qu'une relation fructueuse s'établisse d'emblée entre l'élève, ses parents et le collège, ainsi que pour définir ensemble les objectifs éducatifs à viser.

VOUS AVEZ DÉJÀ RENCONTRÉ UNE PERSONNE DE LA DIRECTION

étape 2

RETOURNEZ-NOUS LA FICHE « **DEMANDE D'INSCRIPTION** » AU PLUS VITE AVEC :

- + une photocopie du livret de famille
- + une photocopie des vaccinations (carnet de santé)
- + un acompte de 40€ /enfant (établir le chèque à l'ordre de l'OGEC la Chartreuse)
- + une photocopie du livret scolaire de l'année en cours

étape 3

APRÈS AVIS FAVORABLE, VOUS RECEVREZ LE **CONTRAT DE SCOLARISATION** À NOUS RETOURNER, SOUS QUINZAINE, DÛMENT COMPLÉTÉ.

étape 4

A RÉCEPTION DU DOSSIER COMPLET, VOTRE ENFANT SERA INSCRIT DANS L'ÉTABLISSEMENT

Une circulaire de rentrée vous sera adressée mi-juillet, accompagnée de la liste des fournitures scolaires.



PROJET ÉDUCATIF DE L'ÉCOLE S'INTÉGRANT DANS LE PROJET D'ÉTABLISSEMENT DU PÔLE LA CHARTREUSE

L'école La Chartreuse est un établissement catholique
du diocèse du Puy-en-Velay, sous Tutelle Diocésaine.
L'équipe éducative s'engage à :


UNE ÉCOLE QUI ACCUEILLE L'ENFANT DANS SA SINGULARITÉ

- Prendre de le temps de se connaître
- Relever les réussites
- Adapter le parcours des apprentissages en fonction des réussites
- Savoir repérer les acquis objectivement
- Faire des propositions pédagogiques qui permettent l'expression des talents des élèves

ENCOURAGER À DONNER LE MEILLEUR DE SOI-MÊME

Proposer des projets qui ont du sens pour :

- responsabiliser
- donner du plaisir
- s'engager personnellement sur du long terme, en respectant les différentes étapes d'un projet



DONNER À CHACUN SA CHANCE DE RÉUSSITE

FORMER LES CITOYENS DE DEMAIN

- Établir des relations constructives
- Développer les compétences psychosociales
- Exprimer ses opinions
- Médiation et écoute empathique
- Cultiver les liens sociaux

ÉVEILLER L'INTÉRIORITÉ

- Mettre en place un projet d'animation pastoral
- Célébrer les grandes fêtes liturgiques

ENSEIGNANTS

PARENTS



ENFANTS

Le Pôle La Chartreuse

Le Pôle La Chartreuse est un établissement Catholique d'Enseignement sous contrat d'association avec l'état et sous tutelle diocésaine. Il accueille des élèves au sein de plusieurs unités pédagogiques à taille humaine :

Quatre écoles :

- École maternelle et primaire de La Chartreuse à Brives-Charensac
- École maternelle et primaire de Saint-Louis au Puy-en-Velay
- École maternelle et primaire de Sainte-Thérèse au Val-Vert au Puy-en-Velay
- École maternelle et primaire La Croisée des Chemins à Beaulieu

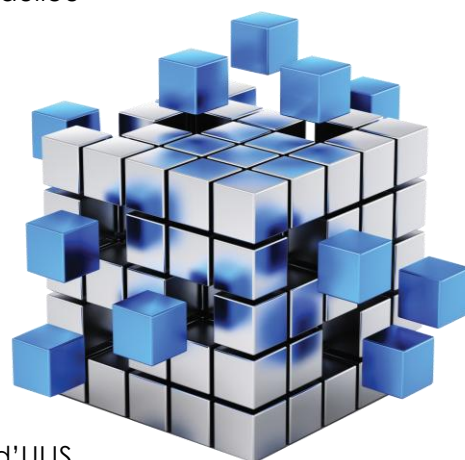
Deux collèges :

- Collège La Chartreuse à Brives-Charensac
- Collège Saint-Louis au Puy-en-Velay

Un Lycée polyvalent :

- Lycée d'enseignement général et technologique
- Lycée professionnel Paradis
- Lycée d'enseignement supérieur BTS et Bac +3

Le Pôle a également la particularité d'accueillir une classe d'ULIS (Unité Localisée pour l'Inclusion Scolaire), ainsi qu'une SEGPA (Section d'Enseignement Général et Professionnel Adapté).



Tarifs 2026-2027

La contribution des familles ne doit jamais être un obstacle à l'inscription d'un élève.

- Des aides sont possibles (fonds social à la restauration).
- Des aides peuvent également être accordées en fonction de situations spécifiques.

En cas de difficulté, nous vous prions de bien vouloir prendre contact avec le chef d'établissement pour chercher ensemble une solution.

Réductions

- Si 2 enfants sont inscrits au sein du Pôle La Chartreuse (école, collège, lycée) :
RÉDUCTION DE 10 %
sur l'ensemble de la contribution des familles, pour les deux enfants
- Si 3 enfants et plus sont inscrits au sein du Pôle La Chartreuse (école, collège, lycée) :
GRATUITÉ DE LA CONTRIBUTION SUR LE 3^{ÈME} ENFANT ET LES SUIVANTS

Contribution des familles

La contribution des familles sert à financer tous les frais de structure non pris en charge par l'État (investissements immobiliers, équipements...)

Pour les élèves domiciliés à Brives-Charensac :

En maternelle : 24€ par mois sur 10 mois*
En primaire : 30€ par mois sur 10 mois*

Pour les élèves non domiciliés à Brives-Charensac :

En maternelle : 29€ par mois sur 10 mois*
En primaire : 35€ par mois sur 10 mois*

Forfait d'aide au financement des intervenants extérieurs sur le temps scolaire selon projets (danse/théâtre/musique/ intervenants sport /artiste...) : **4.50€ par mois sur 10 mois**

La contribution est calculée forfaitairement pour l'année scolaire. Un acompte de 40€ est demandé au moment de la préinscription. Il est déduit du forfait annuel.

Divers : une participation financière est demandée pour :

- Les fournitures distribuées par l'école
- Les sorties pédagogiques et scolaires
- Une attestation d'assurance scolaire et extrascolaire et responsabilité civile est à fournir
- Une adhésion à l'Association des parents d'élèves est proposée

Demi-pension

- **Enfants domiciliés à Brives-Charensac** : 4.65 € le repas
(une subvention de 1€ de la mairie de Brives-Charensac peut être attribuée selon le budget municipal voté)
- **Enfants non domiciliés à Brives-Charensac** : 4.95 € le repas

(Un compte repas sera ouvert et crédité par la famille par anticipation au fur et à mesure).

* Une annexe financière détaillée vous sera fournie avec le contrat de scolarisation

Projet éducatif du Pôle La Chartreuse

Le Pôle La Chartreuse cherche en permanence à innover, à s'adapter en prenant en compte son insertion dans la politique du développement de l'enseignement catholique de la Haute-Loire, en s'adaptant à son environnement géographique, sociologique et politique ; en cherchant à proposer un ensemble de formations à adapter en permanence. Pour cela, le Pôle La Chartreuse peut s'appuyer sur une très forte valeur ajoutée au niveau des compétences humaines.

Pour parvenir à mener à bien ces perspectives, l'ensemble des unités du Pôle cherche à :

- Accueillir dans chaque unité tous les élèves sans distinction.
- Soutenir chacun et notamment les plus faible.
- Prendre la parole de chacun en considération.
- Développer un climat de confiance entre l'ensemble des élèves mais aussi entre les élèves et les membres de l'équipe éducative.
- Permettre à chacun de s'épanouir :
 - dans la scolarité pour les élèves.
 - dans leurs différentes missions pour les enseignants et le personnel.
- Rendre fier chaque adulte du rôle qu'il joue au fur et à mesure auprès des élèves qui lui sont confiés et au sein de l'établissement.
- Inciter les enseignants à innover dans leurs pratiques professionnelles.
- Inscrire l'ensemble des membres de l'équipe éducative dans une démarche d'avenir, prenant en compte l'évolution du cadre de fonctionnement tout en conservant leur niveau d'exigence.
- Ouvrir l'établissement sur l'extérieur et rester ouvert sur les initiatives et les richesses de l'extérieur en développant la mobilité des enseignants, du personnel et de l'ensemble des élèves.
- Investir l'ensemble des acteurs sur les dimensions écologiques pour améliorer notre milieu d'évolution et pour contribuer à former des êtres responsables

Au travers de son approche éducative et pédagogique, les fondements du Pôle La Chartreuse de bienveillance, de confiance mais aussi de rigueur et d'espérance permettent d'engager l'établissement dans une perspective du futur adapté aux enjeux de demain.

Cette grande structure dynamique accueillant des élèves de la maternelle jusqu'à des formations supérieures a comme mission de former et d'instruire tous les élèves, quelle que soient leur origine et leur confession tout en cherchant à atteindre cinq objectifs :

- Accueillir, suivre et personnaliser le parcours de chaque élève dans un projet de réussite scolaire et de formation pour tous en cherchant à développer chez chacun l'envie d'apprendre et la réalisation de soi dans l'objectif que chaque élève puisse en fin de cycle choisir son orientation en fonction de ses choix et de ses compétences.
- Permettre à chaque élève de vivre un large projet socioculturel, numérique, sportif et linguistique en étant notamment promoteur de mobilités européennes.
- Permettre à chaque élève de réussir une expérience de vie scolaire et éducative leur permettant d'avancer dans les apprentissages de la vie sociale et civique.
- **Proposer à chaque élève un sens de l'homme, de la vie et de l'histoire éclairée par l'évangile dans le respect de la liberté des croyances individuelles.**
- Inscrire l'établissement dans une démarche globale d'éco école dans le cadre d'une écologie intégrale.



Projet pastoral du Pôle la Chartreuse

Accueillir l'autre avec bienveillance

- Accueillir tous les élèves sans distinction.
- S'obliger la rencontre (au moment de l'inscription, à des moments de l'année...).
- Organiser par l'écoute, le respect et l'accompagnement la gestion des conflits.
- Accueillir le jeune en prenant en compte qui il est selon les étapes de sa croissance (programme EVAR)
- Les temps forts : actions d'encouragement aux dons - actions de prévention.



Offrir à tous et à chacun la possibilité de découvrir le Christ

- Mise en œuvre de la « La culture chrétienne » et ses spécificités par les enseignants, bénévoles, personnels
- « Ouverture aux mondes » : regards croisés de chrétiens engagés.
- La découverte de notre environnement chrétien (patrimoine)

Permettre à celles et ceux qui le souhaitent de "grandir dans la foi"

- Proposition de la catéchèse et sacrements en paroisse
- Proposer des célébrations et temps de recueillement

Insérer l'établissement catholique et ses activités dans la vie de l'église

- Entretenir le lien avec les paroisses pour la préparation aux sacrements.
- Participer aux actions avec le diocèse : Ex - Le jubilé, les pèlerinages

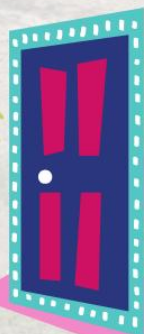
3 classes maternelles
Montessori



4 classes primaires
du CP au CM2



*Accueil des maternelles dans
un espace agrandi et neuf*



DES PROJETS PÉDAGOGIQUES,
culturels, des sorties thématiques,
des interventions
extérieures...pour une ouverture
au monde et au vivre-ensemble.



